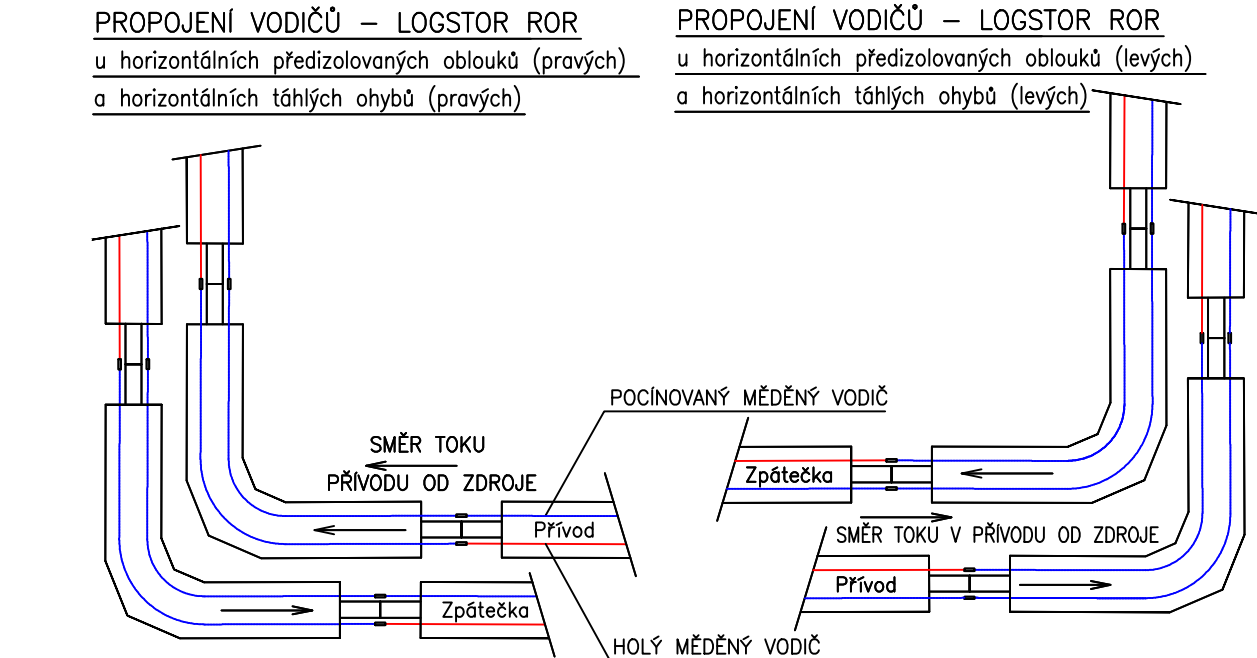


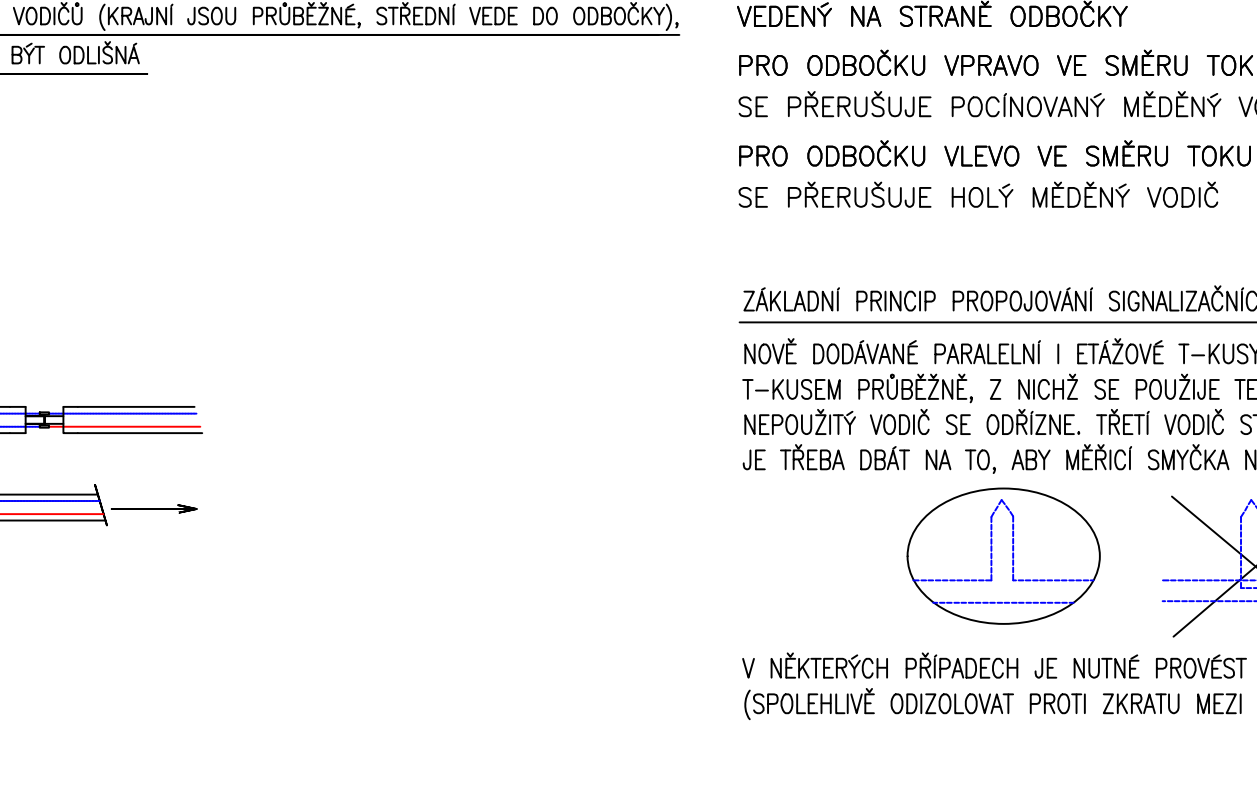
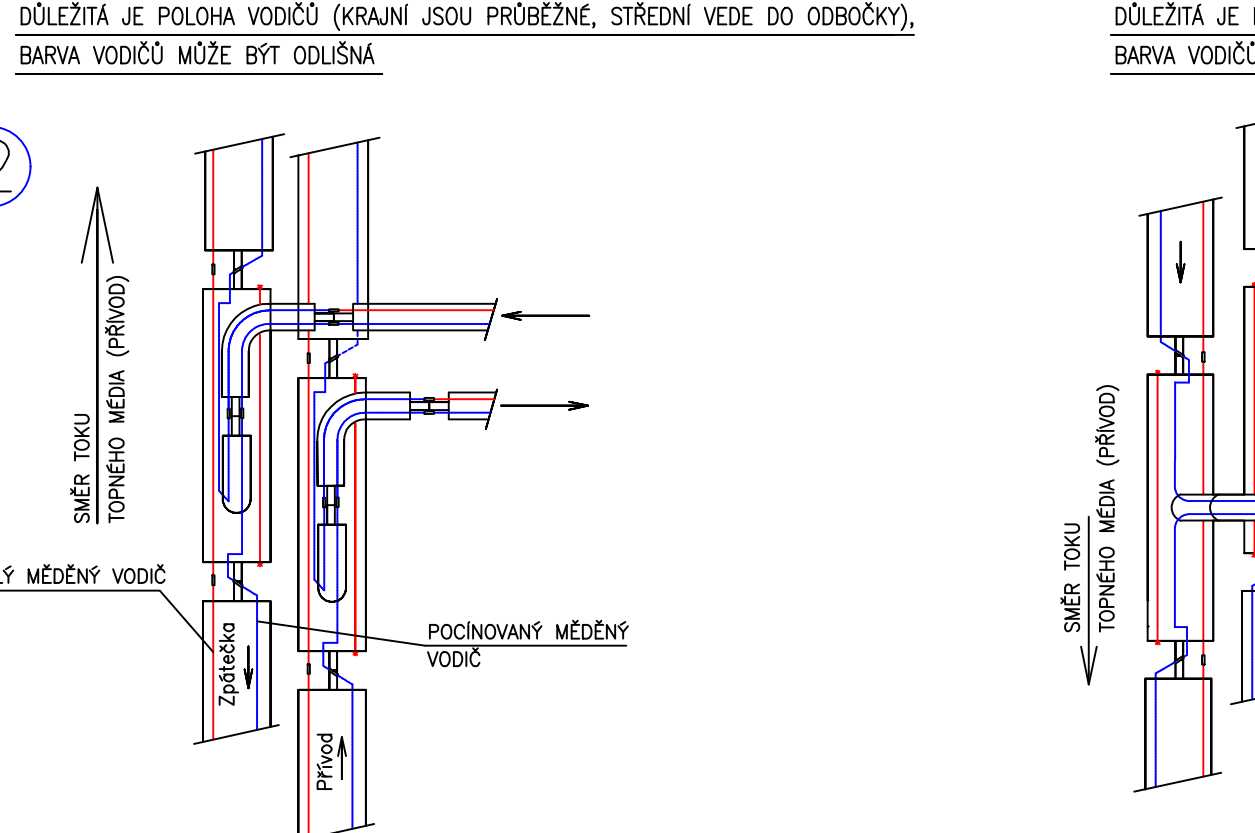
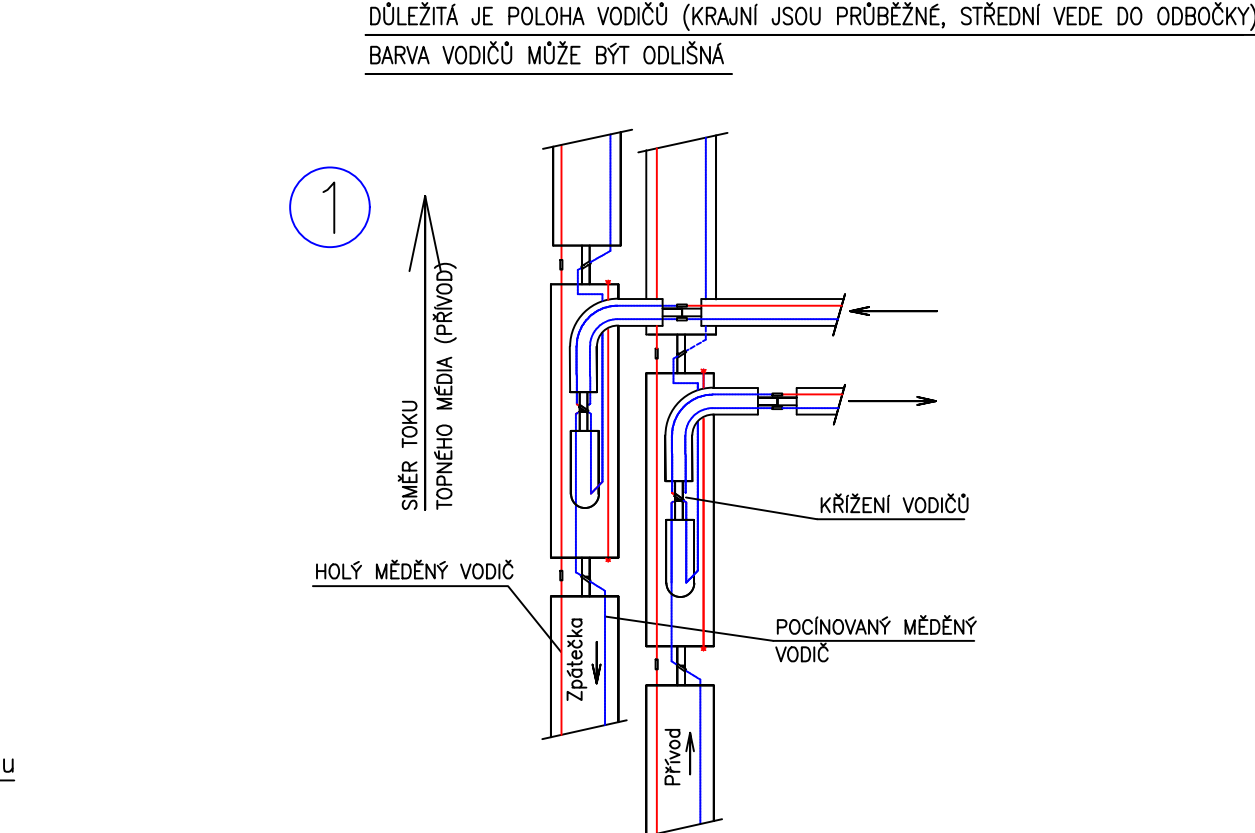
Přímé trubky ukládat natočené tak, aby pocínovaný vodič byl umístěn vpravo z pohledu od zdroje

POLOHA PŘÍVODNÍHO A ZPĚTNÉHO POTRUBÍ U HLAVNÍCH VĚTVÍ
Pokud není uvedeno jinak je potrubí přívodu situováno vpravo při pohledu od zdroje tepla

POLOHA PŘÍVODNÍHO A ZPĚTNÉHO POTRUBÍ U PŘÍPOJEK
Pokud není uvedeno jinak je potrubí přívodu situováno vpravo při pohledu od zdroje tepla



V případě jiné barvy vodiče na 90° ohybu se propojují vodiče ohybu a potrubí blízké svou polohou
U vertikálních oblouků (vstupy podlahou do objektů) budou propojeny vodiče blízké svou polohou



ZÁKLADNÍ PRINCIP PROPOJOVÁNÍ SIGNALIZAČNÍCH VODIČŮ :

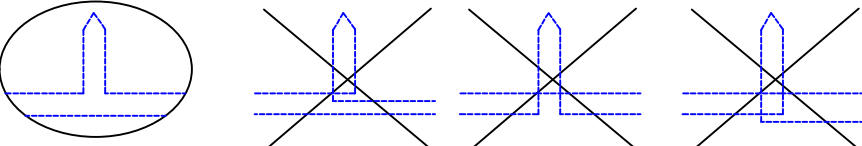
NA PŘÍMÉM POTRUBÍ SE PRO ODBOČKU PŘERUŠUJE VODIČ
VEDENÝ NA STRANĚ ODBOČKY

PRO ODBOČKU VPRAVO VE SMĚRU TOKU OD ZDROJE
SE PŘERUŠUJE POCÍNOVANÝ MĚDĚNÝ VODIČ

PRO ODBOČKU VLEVO VE SMĚRU TOKU OD ZDROJE
SE PŘERUŠUJE HOLÝ MĚDĚNÝ VODIČ

ZÁKLADNÍ PRINCIP PROPOJOVÁNÍ SIGNALIZAČNÍCH VODIČŮ (TŘÍVODIČOVÉ PARAL. A ETAŽ T–KUSY):

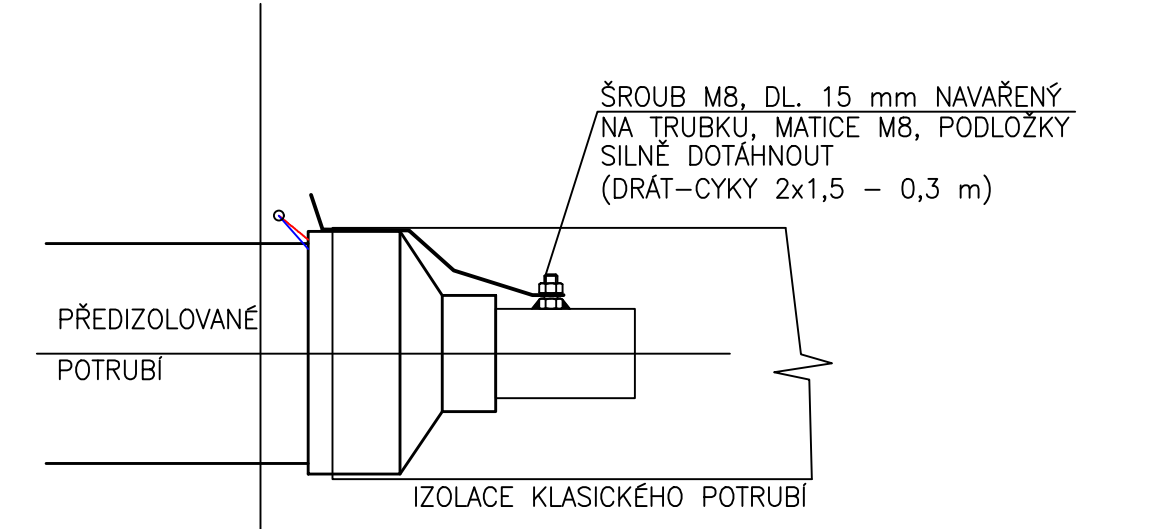
NOVÉ DODÁVANÉ PARALELNÍ I ETAŽOVÉ T–KUSY MAJÍ DVA KRAJNÍ HOLÉ MĚDĚNÉ VODIČE VEDENÉ T–KUSEM PRŮBĚŽNĚ, Z NICHŽ SE POUŽÍJE TEN, KTERÝ JE NA STRANĚ PRŮBĚŽNÉHO VODIČE. NEPOUŽITÝ VODIČ SE ODŘÍZNE. TŘETÍ VODIČ STŘEDNÍ JE POCÍNOVANÝ A VEDENÝ DO ODBOČKY. JE TŘEBA DBÁT NA TO, ABY MĚŘICÍ SMYČKA NEBYLA ZKŘÍŽENÁ, ABY MĚLA "PROSTÝ TVAR".



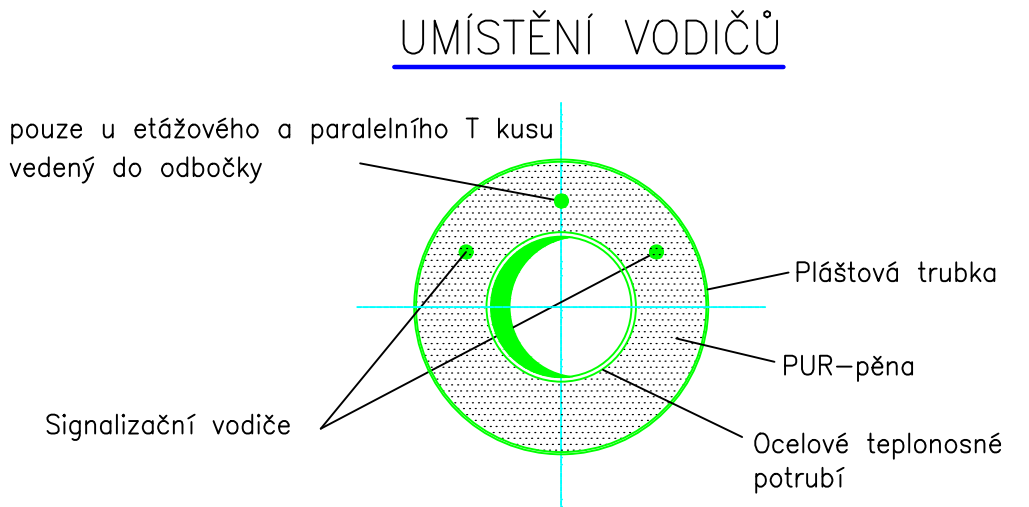
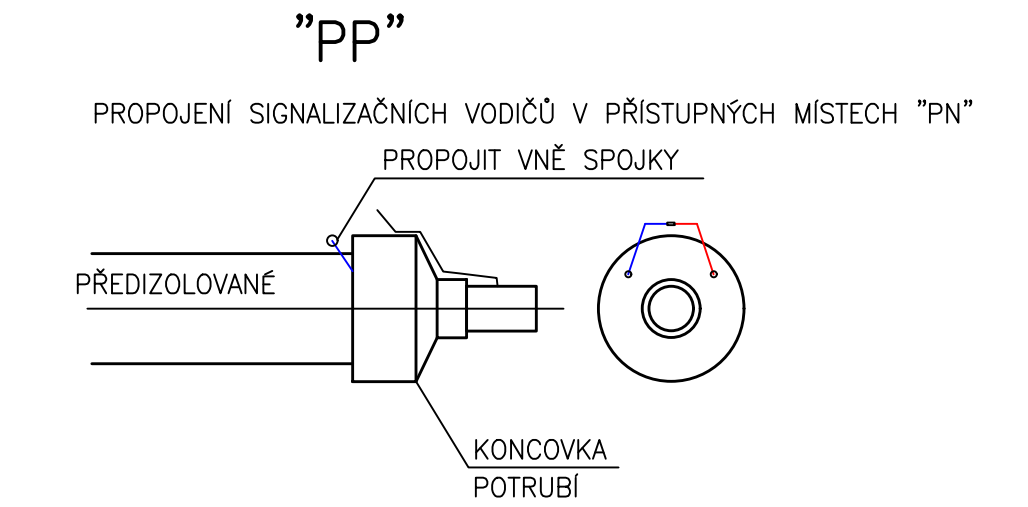
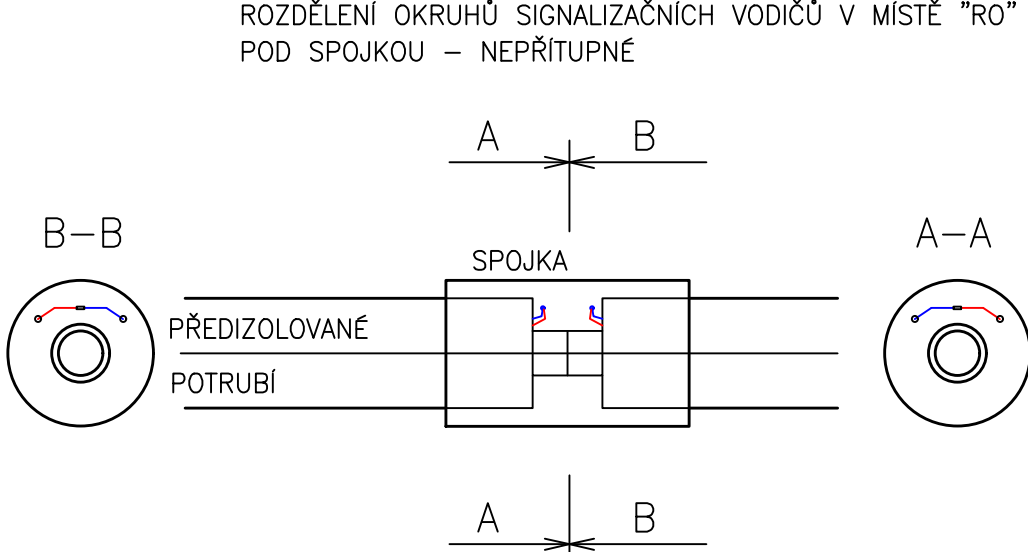
V NĚKTERÝCH PŘÍPADADECH JE NUTNÉ PROVÉST PŘEKŘÍŽENÍ VODIČŮ NA ODBOČCE (SPOLEHLIVĚ ODIZOLOVAT PROTI ZKRATU MEZI VODIČI)

UPOZORNĚNÍ :

VÝŠE UVEDENÉ DETAILS PROPOJENÍ SIGNALIZAČNÍCH VODIČŮ PI POTRUBÍ
PLATÍ POUZE PRO PŘEDIZOLOVANÉ TRUBNÍ DÍLY (T–KUSY, OBLOUKY, TAHLÉ OHYBY) OD DÁNSKÉHO VÝROBCE LOGSTOR ROR
U PŘEDIZOLOVANÉHO POTRUBÍ JINÝCH VÝROBCŮ JE NUTNO OVĚŘIT SKUTEČNÉ UMÍSTĚNÍ JEDNOTLIVÝCH DRUHŮ VODIČŮ
V TRUBNÍCH DÍLECH A TENTO VÝKRES DLE SKUTEČNOSTI UPRAVIT



VE VŠECH PŘÍSTUPNÝCH MÍSTECH PROPOJIT MIMO KONCOVKU
A PŘEKRÝT CANUSOU
POUZE V MÍSTECH S VYSOKOU VLHKOSTÍ PROPOJIT NEPŘÍSTUPNĚ
POD KONCOVKOU



VYPRACOVAL			
ING. PAVEL ÚRADNÍČEK			
KONTROLOVAL			
MATĚJ ŠKORPÍK			
HLAVNÍ PROJEKTANT			
RADIM DOŠEK			
PROJEKTANT: UCHYTIL s.r.o. K TERMINÁLU 7, 619 00 BRNO, Tel. 545 423 211			
INVESTOR : TEPLA PŘEROV, a.s., BLAHOŠLAVOVA 1499/7, 750 02 PŘEROV I. MĚSTO			
AKCE : PD – PŘÍPOJKA A VS PRO OBJEKT NA UL. ČECHOVA 43 PŘEROV		DATUM	05/2023
		STUPEŇ	DPS
		FORMÁT	A4
		Č.ZAKÁZKY	222033–41
OBSAH : 1001 – TECHNOLOGIE DETAIL SIGNALIZAČNÍCH VODIČŮ		MĚŘITKO:	Č.VÝKRESU:
		–	D.2–05